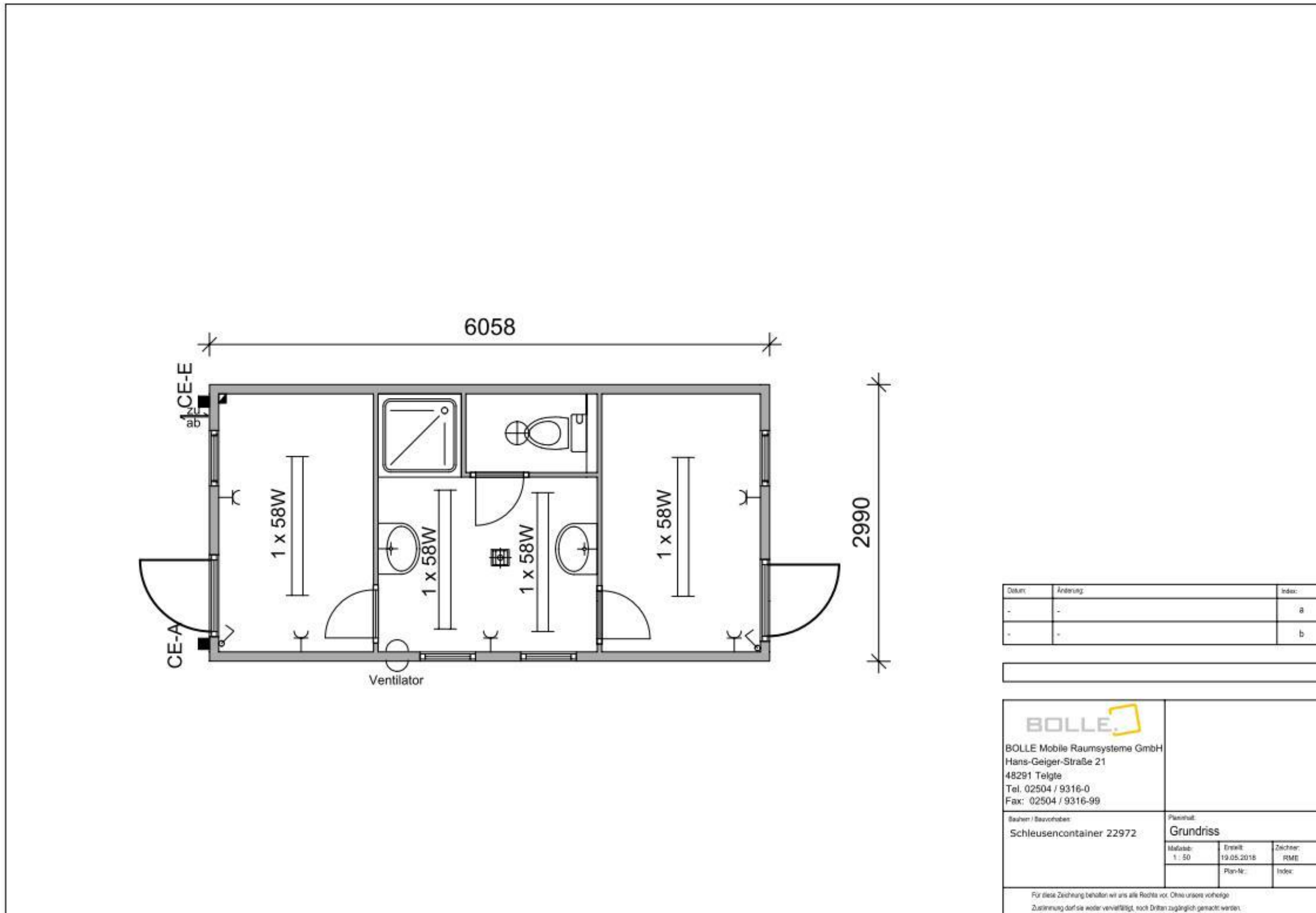


Schleusencontainer

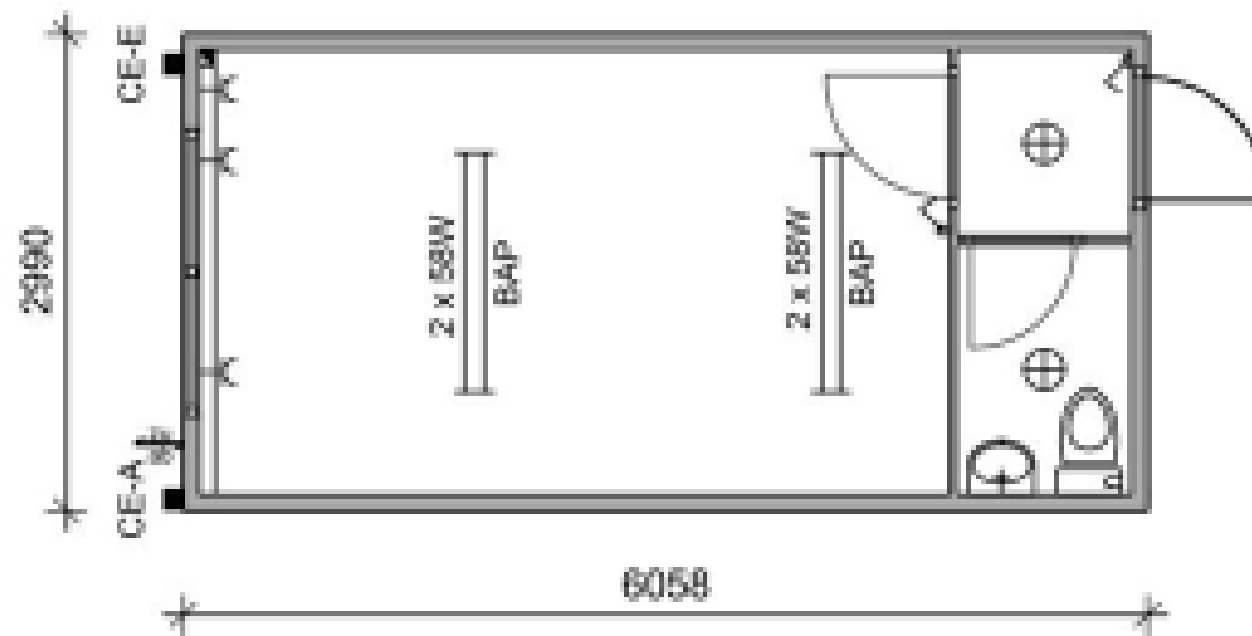


Datum	Änderung	Index
-	-	a
-	-	b

--

	
BOLLE Mobile Raumsysteme GmbH Hans-Geiger-Straße 21 48291 Telgte Tel. 02504 / 9316-0 Fax: 02504 / 9316-99	
Baueinr. / Bauvorhaben: Schleusencontainer 22972	Planinhalt: Grundriss
Maßstab: 1 : 50	Erstellt: 19.05.2018
Plan-Nr.:	Zeichner: RME
Index:	
Für diese Zeichnung behalten wir uns alle Rechte vor. Ohne unsere vorherige Zustimmung darf sie weder vervielfältigt, noch Dritten zugänglich gemacht werden.	

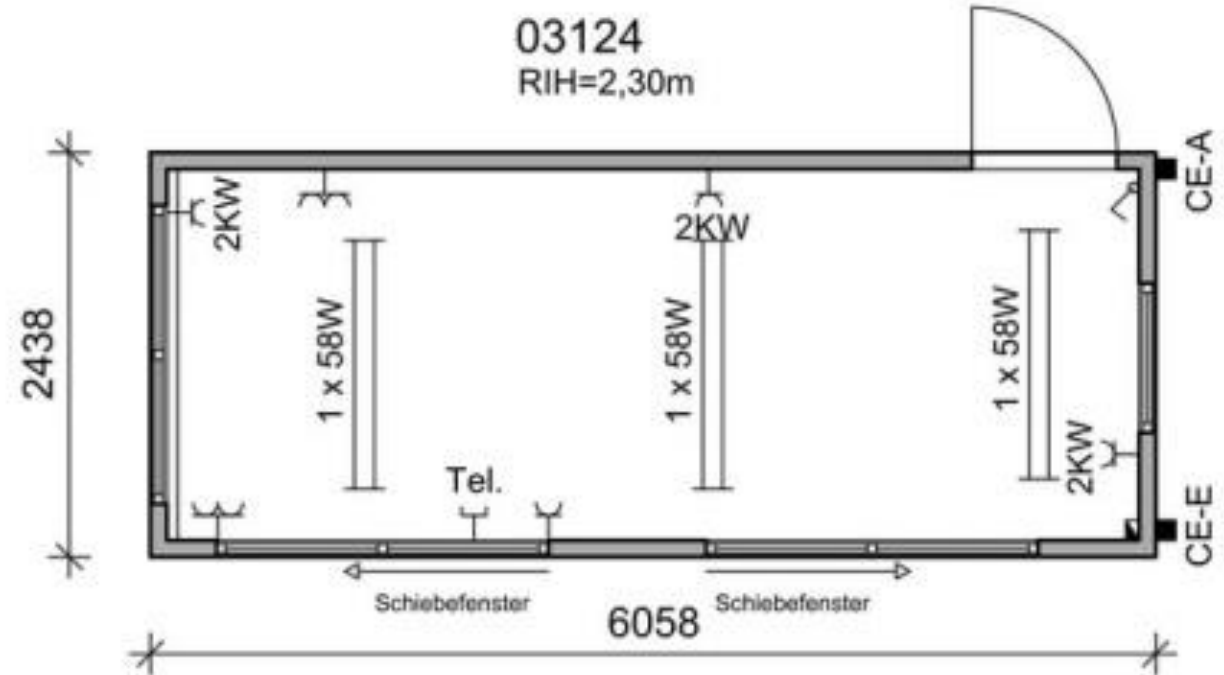
Raumcontainer mit WC – eventuell als Patientenzimmer nutzbar



Item	Quantity	Unit
1	1	Stk
1	1	Stk

 BOLLE Mobile Raumsysteme GmbH Pflanzengasse 21 42699 Solingen Tel.: 02024 / 3018-210 Fax: 02024 / 3018-100			
Name/Bezeichnung: Universitätsklinik 2002 mit WC/Abd.		Standort: Grundriss	
Material-Nr.	Material-Nr. (Zusatz)	Material-Nr.	Material-Nr.
Für alle Angelegenheiten ist die Abteilung für die Krankenkassen zuständig. (Anzahl der Betten, Ausstattung, etc.)			

Sondercontainer mit Schiebefenster

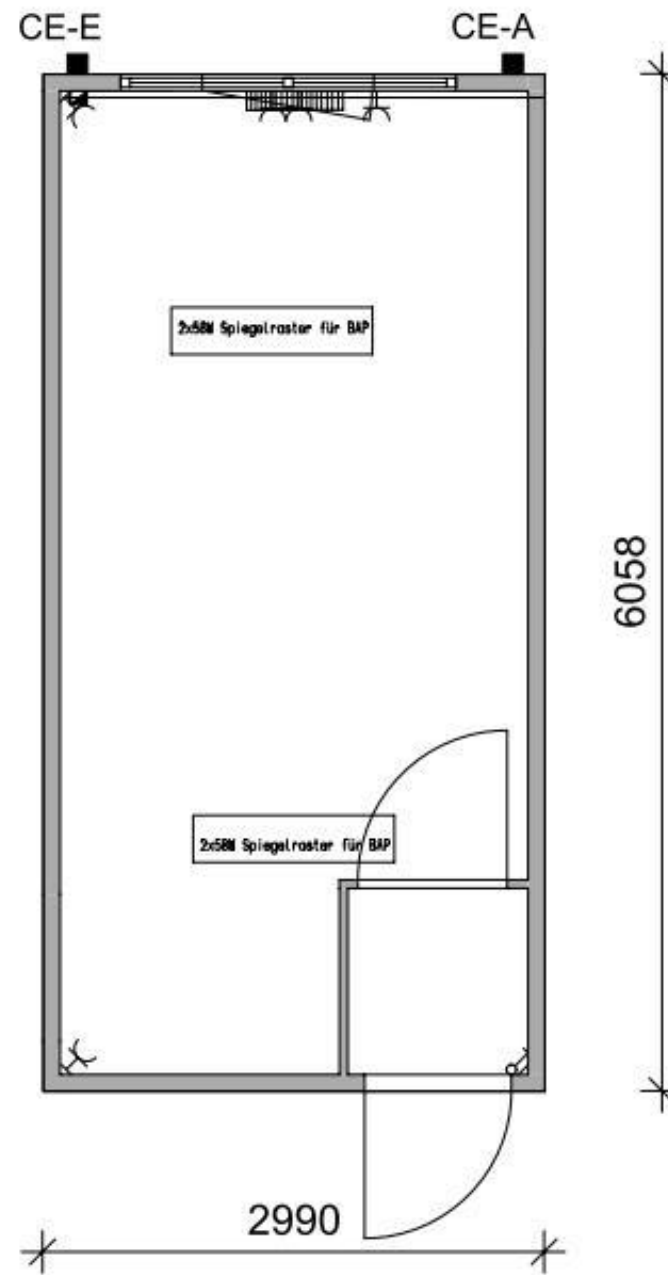


Datum	Änderung	Index
-	-	a
-	-	b

- AUSFÜHRUNG -

 <p>BOLLE Mobile Raumsysteme GmbH Hans-Geiger-Straße 21 48291 Teigje Tel. 02504 / 9316-0 Fax: 02504 / 9316-99</p>			
Buchen / Bearbeiten Universalkontainer 03124		Planblatt Grundriss	
Maßstab: 1 : 50	Datum: 03.11.2016	Zeichner: HMB	Index:
	Plan-Nr.:		
Für diese Zeichnung behalten wir uns alle Rechte vor. Ohne unsere schriftliche Zustimmung darf sie weder vervielfältigt, noch Dritten zugänglich gemacht werden.			

Standard Raumcontainer – als Arztzimmer nutzbar



Datum	Änderung	Index
-	-	a
-	-	b

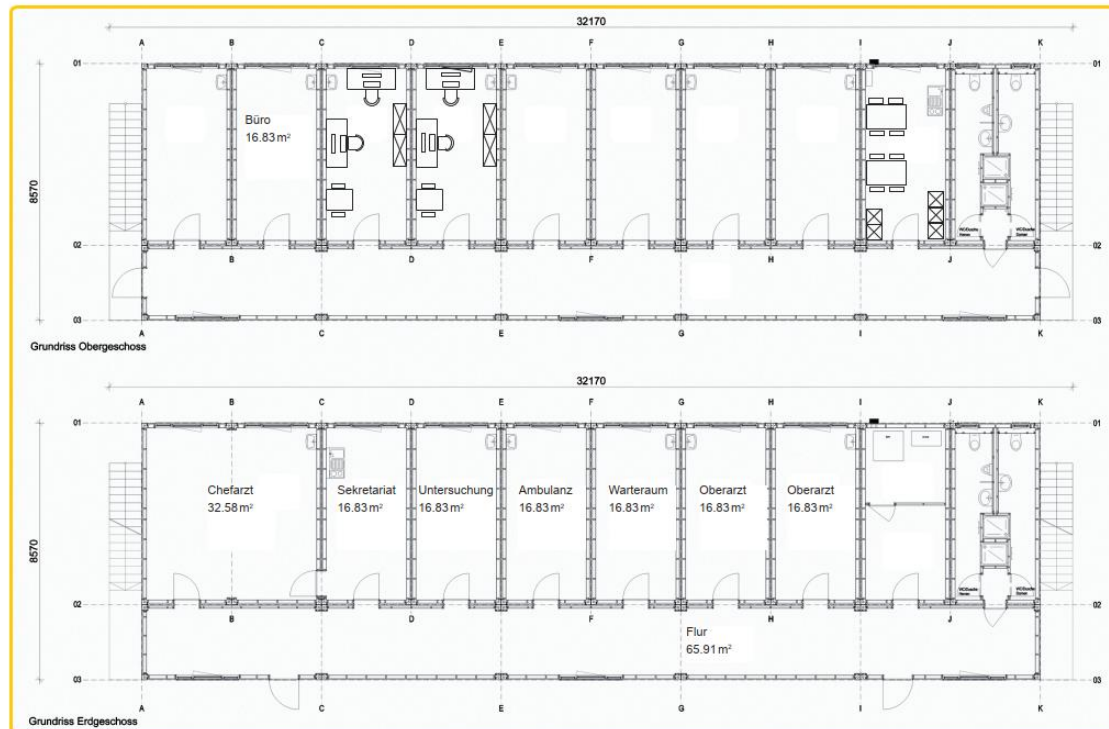
- AUSFÜHRUNG -

 BOLLE Mobile Raumsysteme GmbH Hans-Geiger-Straße 21 48291 Telgte Tel. 02504 / 9316-0 Fax: 02504 / 9316-99		
Bauherr / Bauverhaber: Universal-Container 22822		Planinhalt: Grundriss
Maßstab: 1 : 50	Erstellt: 03.07.2017	Zeichner: RM
	Plan-Nr.:	Index:
Für diese Zeichnung behalten wir uns alle Rechte vor. Ohne unsere vorherige Zustimmung darf sie weder vervielfältigt, noch Dritten zugänglich gemacht werden.		



**Bereitschaftszimmer als Interimslösung
Duisburg**

Bauweise: ISO-Norm Containerbau
Bruttofläche: ca. 514 m²
Anzahl Container: 20 Elemente 6x3 m
 10 Elemente 6x2,50 m
Rauminnenhöhe: 2,75 m
Ausstattung: Akustikdecke
 Wandflächen in Gipskarton
 Handwaschbecken bzw. Küchen-
 anschlüsse in 17 Elementen
 PVC-Bodenbelag



**Ärztbüros als Interimslösung
Duisburg**

Bauweise: ISO-Norm Containerbau
Bruttofläche: ca. 144 m²
Anzahl Container: 8 Elemente 6x3 m inkl. Flursystem
Rauminnenhöhe: 2,75 m
Ausstattung: Akustikdecke
 Wandflächen in Gipskarton
 EDV Datenverkabelung (CAD 7 in
 Kabelkanälen mit je 2 Anschlüssen
 in 8 Räumen)

